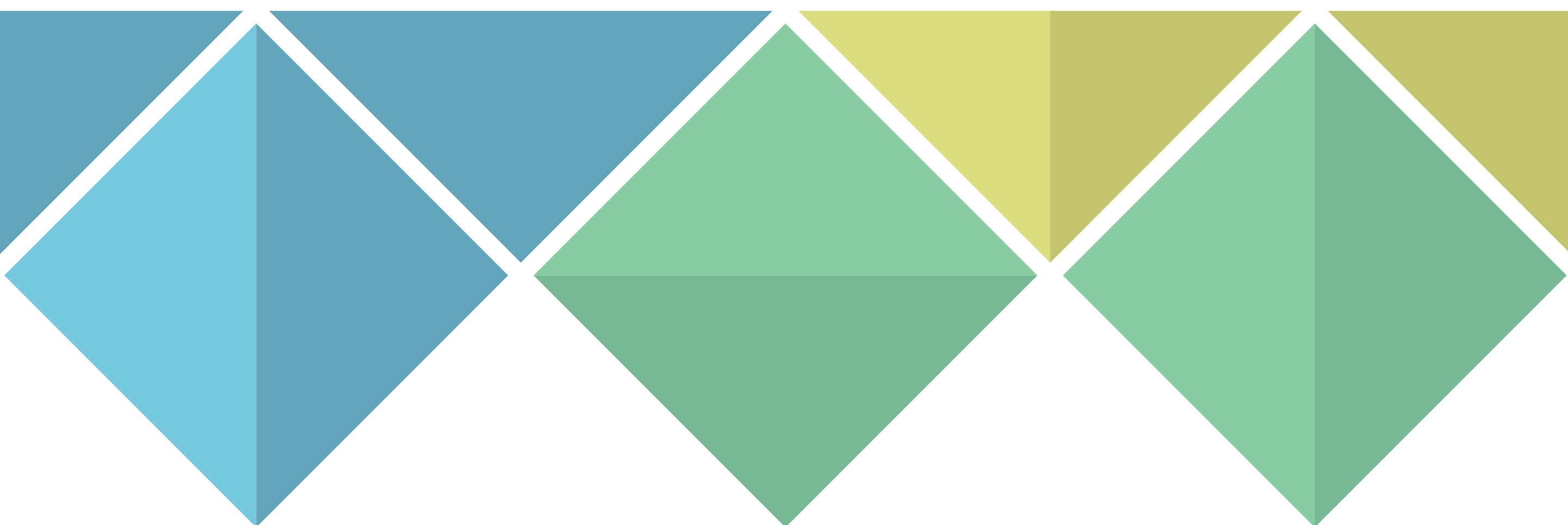


PAMPA TRINACIONAL:
MAPAS ANUALES PARA EL PERIODO 1985-2021.
GEOINFORMACIÓN PARA
EL ORDENAMIENTO TERRITORIAL.

COLECCIÓN 2

Aspectos destacados del mapeo anual de la cobertura
y el uso de la tierra de la iniciativa Pampa Trinacional
desde 1985 al 2021

Para más información: pampa.mapbiomas.org/es



EL BIOMA PAMPA SUDAMERICANO



Se extiende por
1.089.230 km²
e incluye el sur de Brasil,
todo Uruguay y el
centro-este
de Argentina

La vegetación nativa característica de este bioma son los pastizales, una vegetación de bajo porte, dominada por especies herbáceas, especialmente de gramíneas.

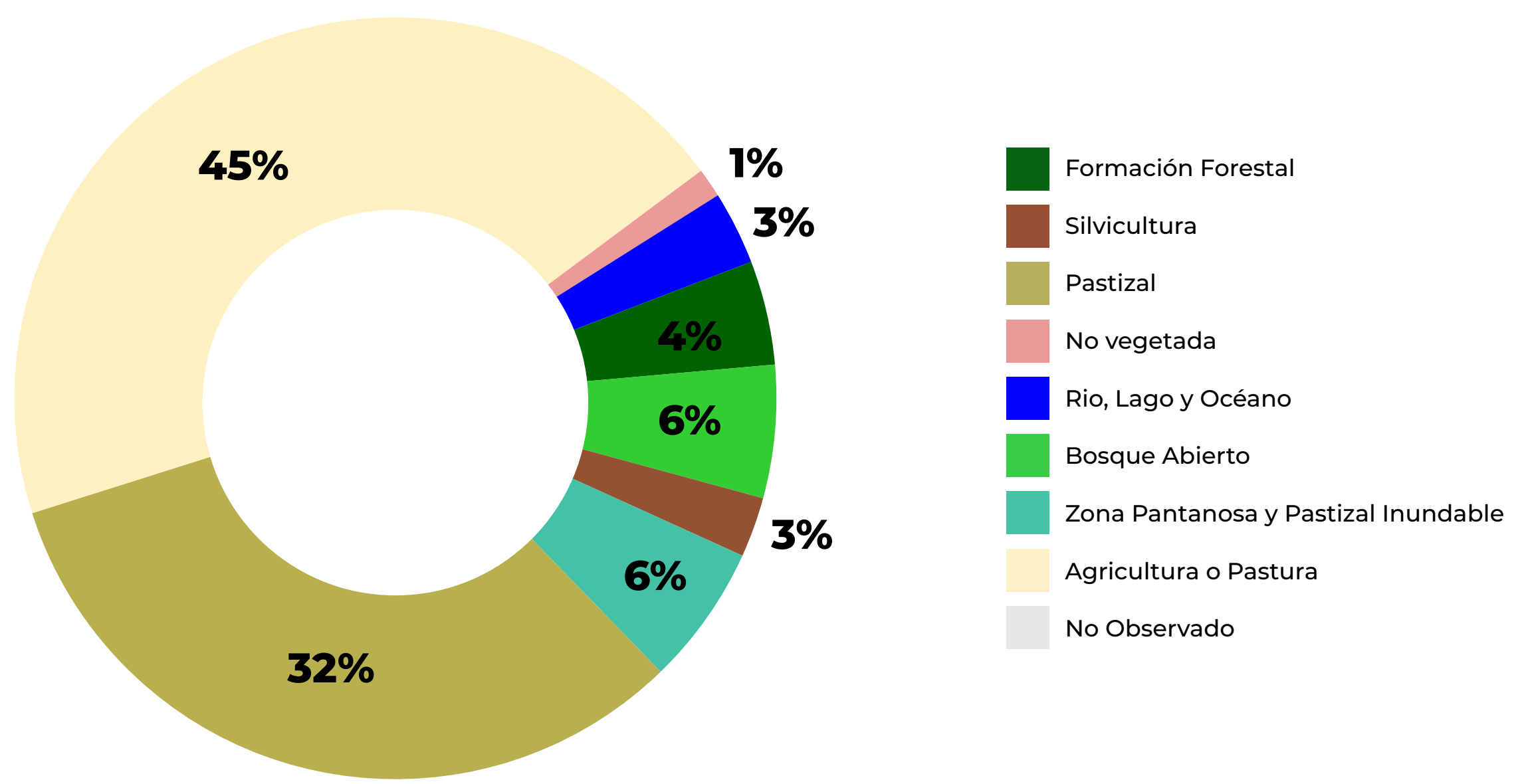


EL BIOMA PAMPA EN 2021

El pastizal ocupa el **32,4%** de la región



El **47,2%** de la región está actualmente ocupado por Agricultura, Pasturas o Forestación

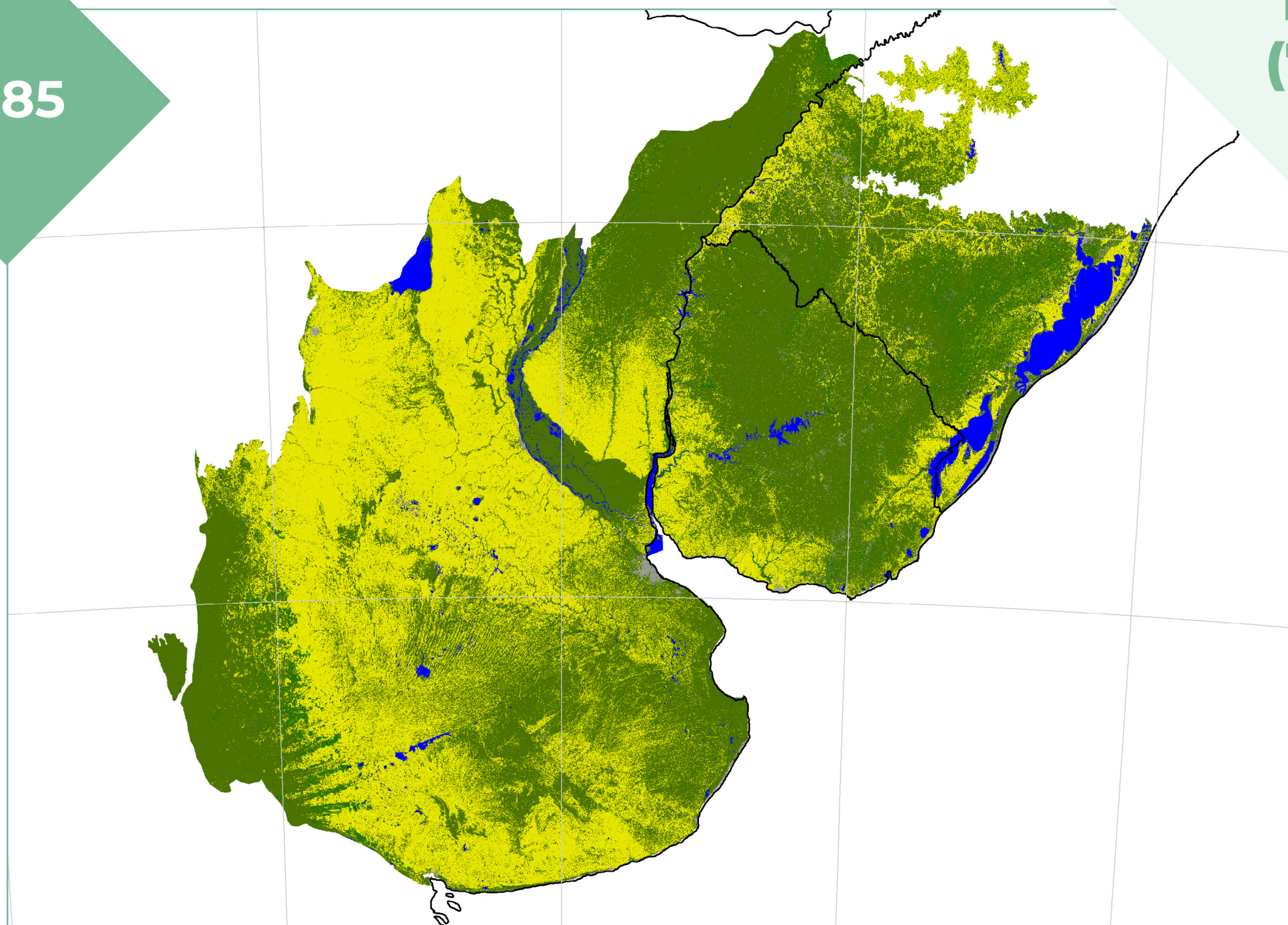


EN 37 AÑOS, EL BIOMA PAMPA HA SUFRIDO INTENSOS CAMBIOS EN EL USO DE LA TIERRA

La pérdida neta de Vegetación Natural ha sido del

11,8%
(7 Mha)

1985



■ Natural
■ Antrópico

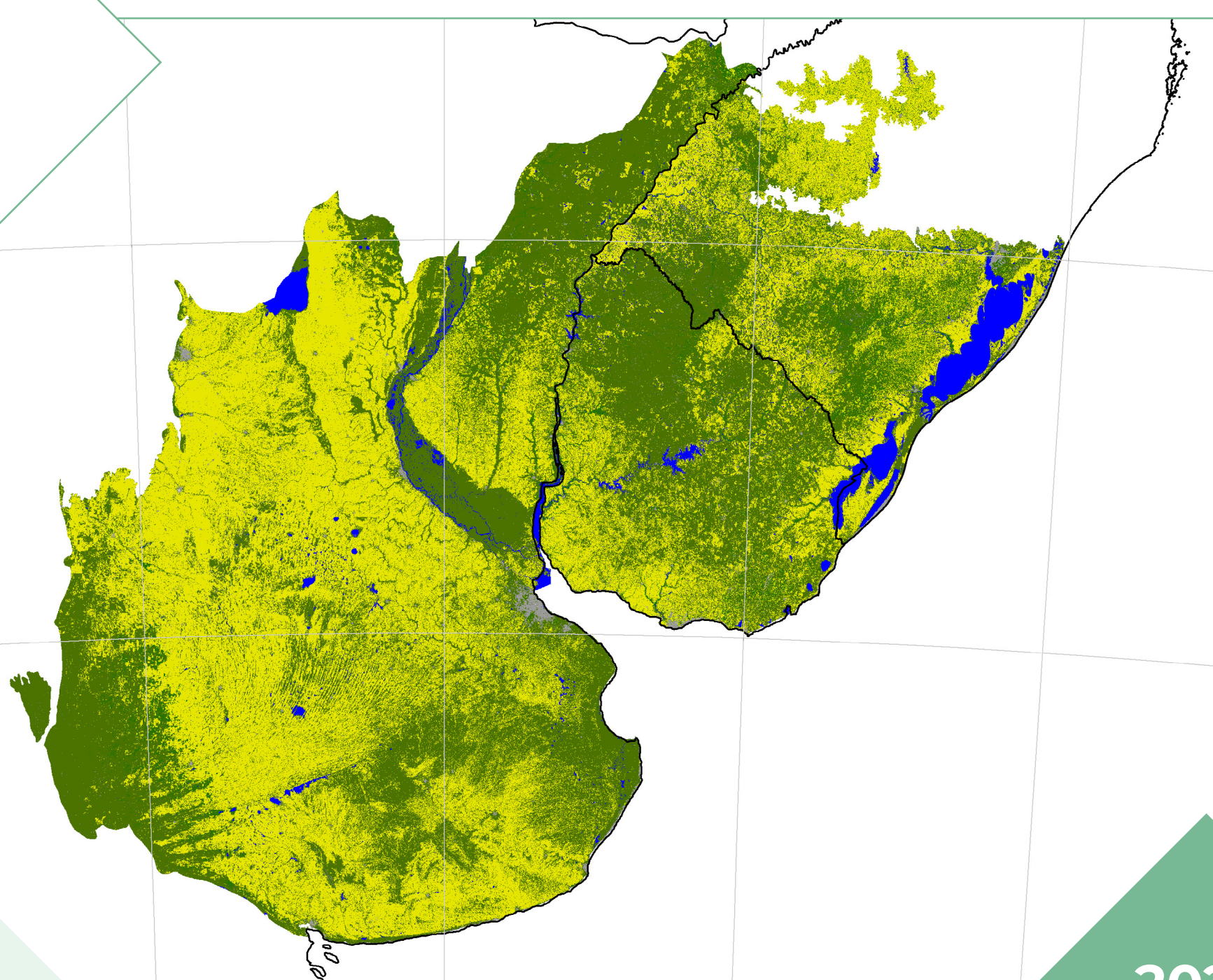
Las coberturas antrópicas crecieron

15,3%
(6,8 Mha)

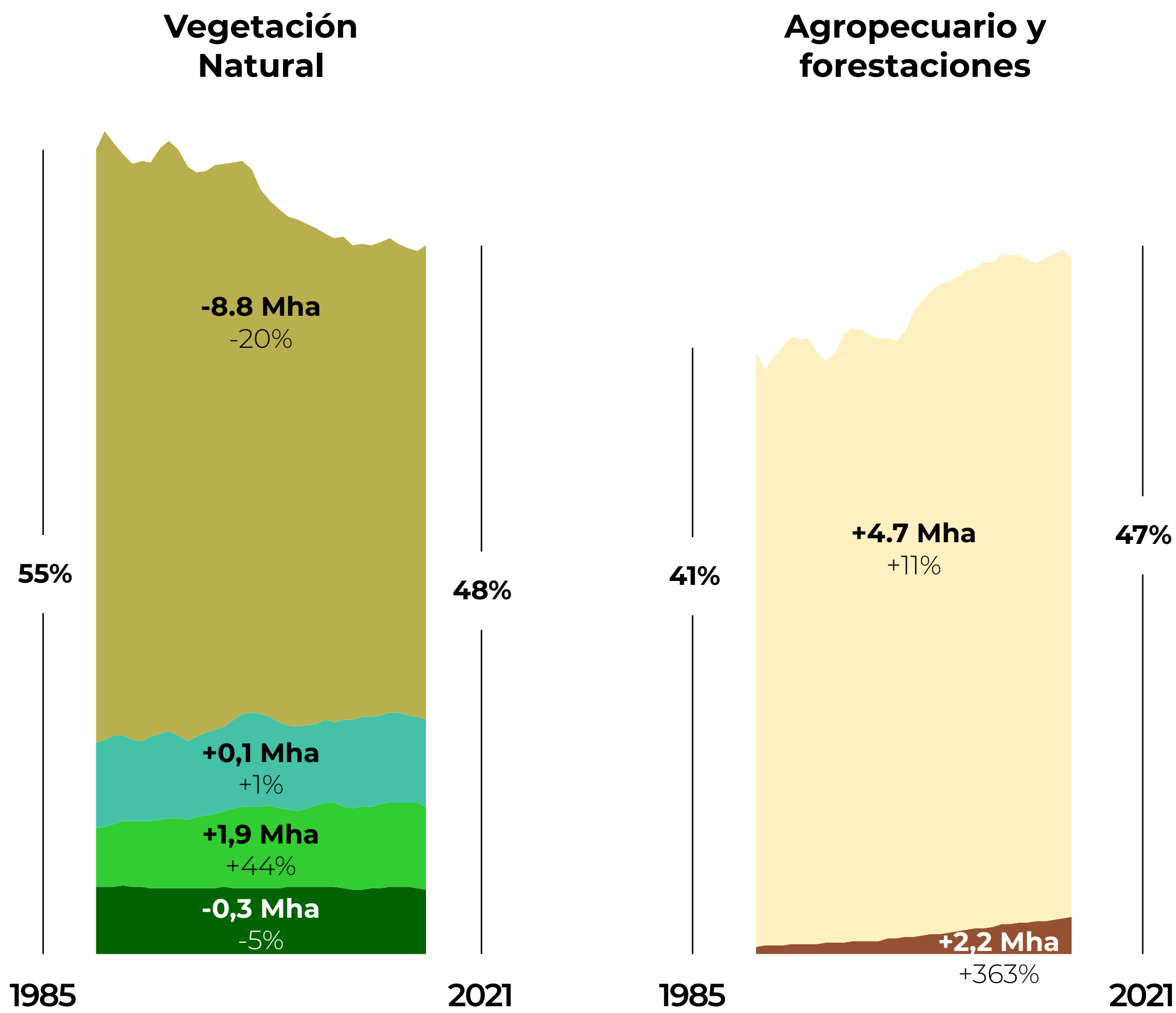
Agricultura o pastura
(+4,6 Mha)

Silvicultura
(+2,2 Mha)

2021



CAMBIOS EN EL USO DE LA TIERRA (1985-2021)

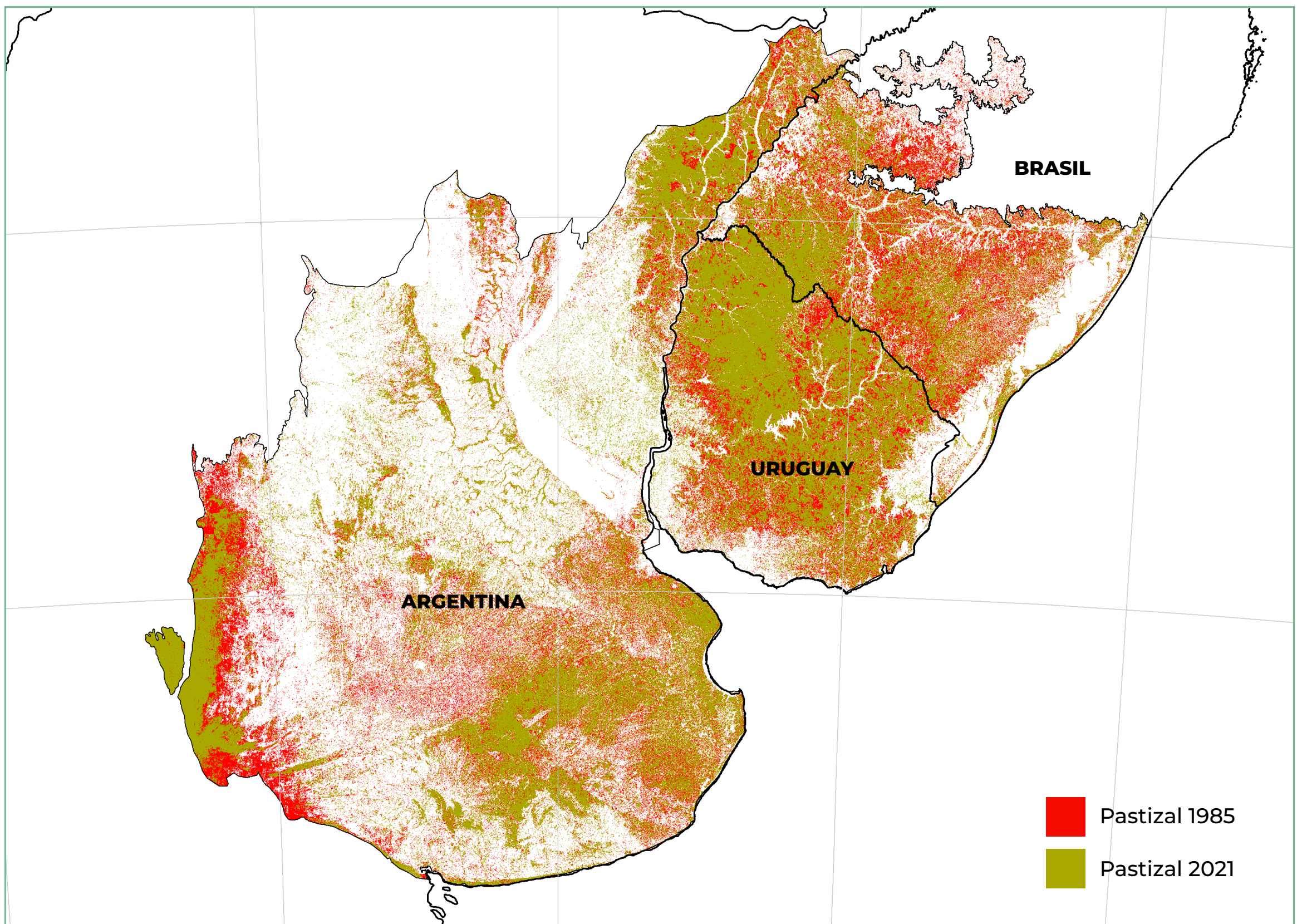


- Pastizal
- Zona Pantanosa
- Bosque Abierto
- Formación Forestal

- Agricultura o Pastura
- Silvicultura

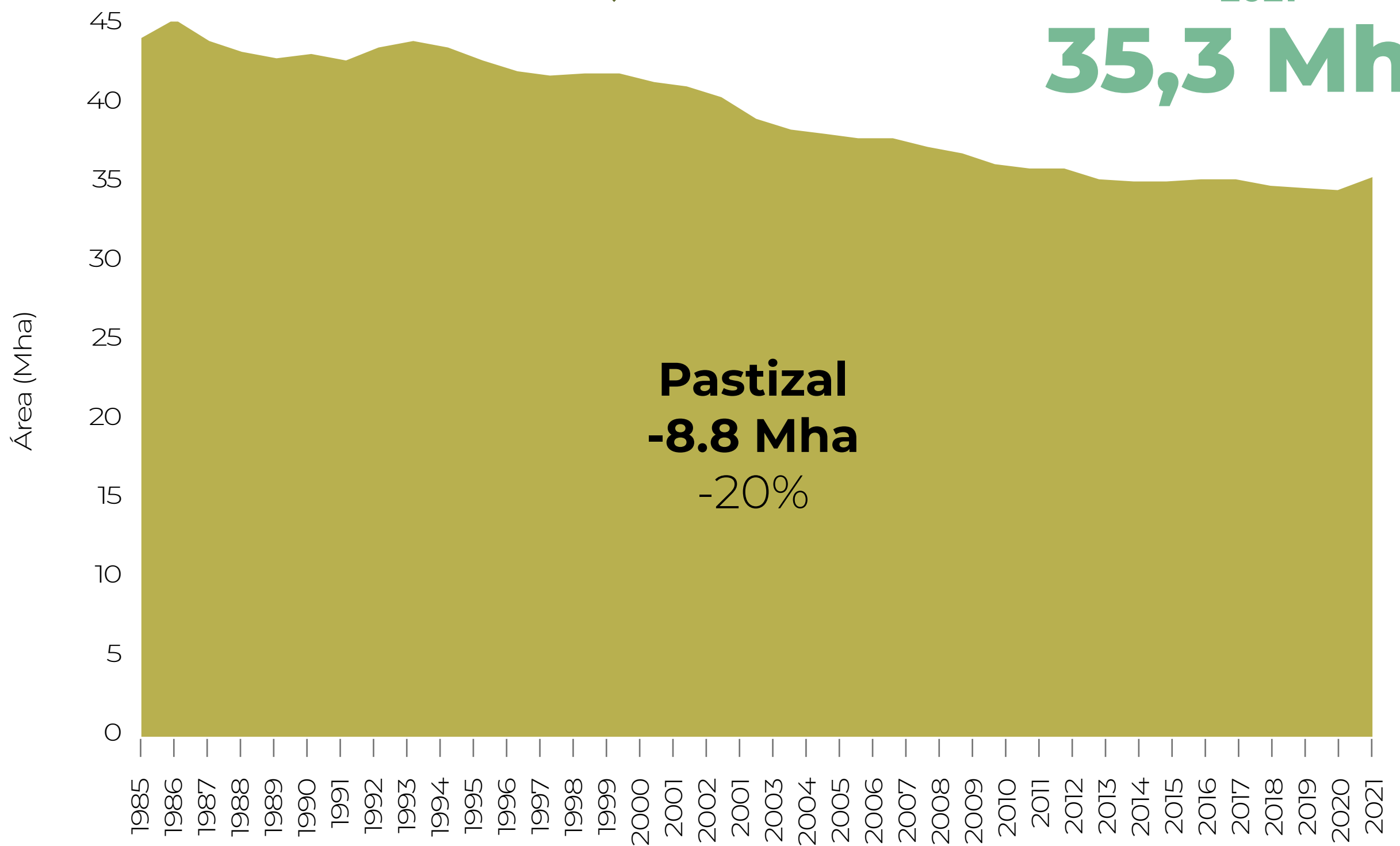


PÉRDIDA DE PASTIZALES (1985 - 2021)



1985
44 Mha

2021
35,3 Mha



CARACTERÍSTICAS PRINCIPALES DE LA METODOLOGÍA DE LA COLECCIÓN 2 DE MAPBIOMAS PAMPA TRINACIONAL

Trabajo colaborativo en red

Más de 35 especialistas de distintas instituciones de Argentina, Brasil y Uruguay

Información anual sobre 8 clases de cobertura y uso del suelo entre 1985-2021

Resolución de 30m

Procesamiento de las imágenes Landsat disponibles en 37 años

Landsat 5, 7 y 8

Procesamiento en la nube utilizando algoritmos del inteligencia artificial

Plataforma Google Earth Engine

Colección 2: Mapeo desde 1985 al 2021. Metodología: Machine Learning - Random Forest. 91 capas de información (bandas Landsat originales, información fraccional e índices espectrales calculados). En esta colección se amplió la extensión temporal y mejoró la exactitud de las clasificaciones. Colección publicada en diciembre del 2022.

El proyecto cuenta con un sitio web de consulta pública (pampa.mapbiomas.org/es) donde se encuentra disponible información sobre las clases mapeadas, mapas, referencias y la posibilidad de generar estadísticas sobre la cobertura y uso del suelo y sus transiciones a diferentes escalas espaciales (Límites políticos/ administrativos, cuencas hídricas, unidades de conservación internacionales y nacionales y tierras indígenas)

CITAR COMO:

“Proyecto MapBiomias Pampa Trinacional – Colección [número] de la Serie Anual de Mapas de Cobertura y Uso del Suelo del Pampa Trinacional, adquirido en [fecha] a través del link: [LINK]”

Conozca más en pampa.mapbiomas.org/es

